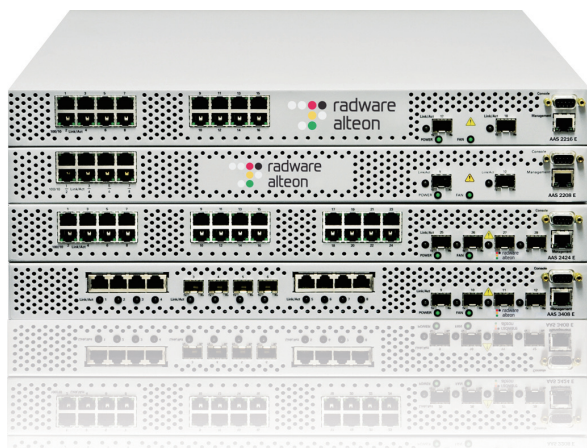


Alteon Application Switch E 시리즈



Alteon Application Switch E시리즈는 혁신적인 가상 매트릭스 아키텍처 및 강력한 애플리케이션 지원 기능을 갖춘 Alteon OS Traffic Management Software를 기반으로 합니다. 가장 광범위한 서비스 프로파일, 고성능 트래픽 관리 및 제어 서비스를 제공하며, 최대 4백만개의 동시 세션을 지원합니다.

Alteon Application Switch E시리즈는 뛰어난 기능과 성능으로 다양한 수상 실적의 Alteon 스위칭 포트폴리오를 확장하는 제품으로 이 포트폴리오에는 이미 Alteon Web Switch ACE director, 180시리즈가 거둔 성공을 기반으로 합니다.

비즈니스 환경에 맞는
애플리케이션 성능 제공을 위해
네트워크 최적화!

주요기능 및 특징점

- Active/Active 또는 Active/Standby 등 고 가용성 제공
- 지속성과 상태기반(Stateful) 장애복구
- 로컬 서버와 글로벌 서버, VoIP(SIP), Wireless Internet(WAP) 로드 밸런싱
- DNS, LDAP, 캐시 리다이렉션 및 로드 밸런싱, 콘텐츠 인텔리전트(Layer 4~7) 스위칭
- 대역폭 관리, 셰이핑(shaping), 속도 제한, TCP멀티플렉싱, 경로 최적화, SSL 가속
- 방대한 DoS 보호 protection(TCP, IP, UDP, ICMP), Bogon(Bogus IP) 필터링
- Alteon Threat Prevention System(TPS) 실행 포인트, SSL VPN, 방화벽, IDS, Virtual Private Network(VPN), 로드 밸런싱
- Open Application Programming Interface와 표준 기반 XML 인터페이스
- ITM 등의 관리를 위한 무료 Application Element Manager(ASEM) 제공
- RoHS 준수장비

Alteon Application Switch E시리즈의 주요특징은 다음과 같습니다.

하나의 플랫폼에서 멀티 애플리케이션 지원기능을 제공

Alteon Application Switch E시리즈는 로컬 및 글로벌 서버로드 밸런싱, 애플리케이션 리다이렉션, 보안 가속화, 필터링, 바이러스 필터링, 대역폭 관리를 비롯하여 많은 애플리케이션을 지원합니다.

고성능 멀티레이어 보안제공

Alteon Application Switch E시리즈는 NAT(Network Address Translation)를 지원합니다. 또한 IDS, VPN장치의 로드 밸런싱을 지원하며 기능 및 신뢰성을 향상 시킵니다. 그와 더불어 DOS(Denial of Service) 공격으로부터 안전하게 보호하고, URL기반 필터링을 포함한 IP패킷에 대한 L7컨텐츠 필터링을 실현하며, 애플리케이션 과용을 막으며, 포괄적인 필터링 기능을 통해 네트워크 트래픽을 제어할 수 있습니다.

수준높은 서버, 링크, 애플리케이션 상태 점검기능을 제공

사용자가 직접 상태 점검 스크립트를 작성하여 일련의 점검 절차를 통해 애플리케이션 가용성을 확인할 수 있게 합니다. Alteon Application Switch E시리즈는 신규 세션 분배시 상태가 좋지 않은 서버나 장치는 제외시키며, 서비스 복구시 이들을 자동으로 재등록합니다.

고가용 아키텍처 실현

VRRP(Virtual Router Redundancy Protocol)프로토콜의 수준높은 구현을 통해 Active-Active, Active-Standby, Hot-Standby 모드를 지원합니다.

지속성을 필요로 하는 애플리케이션 지원보장

멀티페이지 양식, 은행업무, 쇼핑몰 등 지속성을 필요로 하는 애플리케이션에서는 세션이 끝날 때까지 클라이언트는 동일한 서버와 대화해야 합니다.

스위처당 최대 2048개의 필터링 규칙을 기반으로 패킷 필터링

애플리케이션 유형, IP소스/수신지 주소, Layer7컨텐츠(즉, URL, 쿠키, HTTP 헤더), VLANID 등을 기반으로 트래픽을 허용, 거부, 리다이렉션하도록 필터를 구성할 수 있습니다.

멀티 프로토콜 IP스위칭 지원

RIPv1/v2(Routing Information Protocol), OSPF(Open Shortest Path First), BGP(Border Gateway Protocol), 스페닝 트리, 정적 경로 등을 기반으로 합니다. 이 스위치 제품은 IP소스를 파악하여 캐시에 저장하므로, 로컬에서 연결된 네트워크에 대해 직접 IP스위칭을 제공하고, 스위칭 네트워크에서는 외부 라우터 없이 VLAN과 IP서브넷 사이에서 라우팅을 할 수 있습니다.

정책 기반 애플리케이션 리다이렉션 및 로드 밸런싱 수행

애플리케이션 및 컨텐츠 인텔리전스를 기반으로 합니다. 예를 들어 2424E-SSL은 SSL가속화 장치로 SSL암호와 트래픽을 전달하여 네트워크 및 서버성능을 높일 수 있습니다. 또한 Alteon Application Switch E시리즈는 Layer 4-7 인텔리전스를 사용하여 애플리케이션(URL), 사용자(쿠키), 최종 사용자 장치를 기준으로 차별화 된 서비스를 실현 할 수 있습니다.

최대 4백만 개의 동시 세션 지원

패킷 손실이 전혀 없는 Layer 4 세션 및 Layer 7 세션을 지원합니다.

투자보호

소프트웨어 애플리케이션 및 기능개발을 위해 지속적인 개발 여력을 제공할 수 있도록 충분한 메모리 및 프로세싱 능력을 제공합니다.

작은 폼 팩터에 높은 포트 밀도 제공

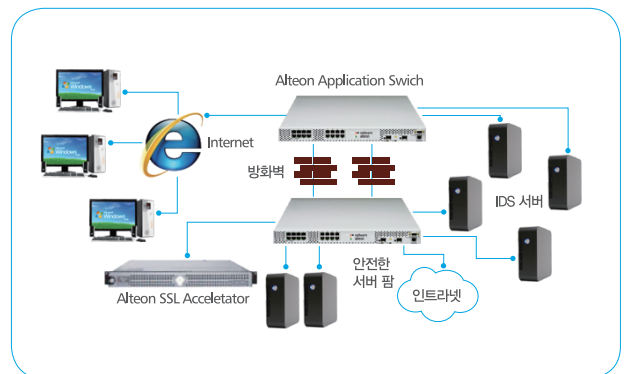
하나의 랙 유닛(1RU)두께에 최대 28개의 포트가 장착됩니다.

애플리케이션 성능에 적합하게 네트워크를 최적화하여 비즈니스 생산성 향상 및 운영간소

Alteon Application Switch E시리즈는 지능형 트래픽 관리기능을 통해 비즈니스 우선순위 및 네트워크 조건에 따라 신속하게 트래픽을 차별화하고 라우팅합니다.

단 하나의 장애 지점도 허용하지 않고 장치 및 애플리케이션 페일오버를 제공함으로써 무장애 무중단 업무 운영 실현

Alteon Application Switch E시리즈는 고급 로드 밸런싱 및 애플리케이션 상태 점검 기능, 고가용 아키텍처를 통해 이러한 목표를 달성합니다.



주요 애플리케이션

서버로드 밸런싱	<ul style="list-style-type: none"> · 로컬 및 글로벌 서버 로드 밸런싱 · 애플리케이션 상태 점검 · IP,FTP,LDAP, DNS, RTSP, SIP, HTTPS, Oracle, BEA, 콘텐츠 및 기타 · TCP Connection pooling 지원 · Full Stateful Failover 지원 		<ul style="list-style-type: none"> · SNMP(V1,V2,V3)지원 : RFC 1213 MIB-II, RFC1493 Bridge MIB, RFC 1398 Ethernet-like MIB, RFC 1757 Rmon1(groups 1-4), RFC 1573 MIB 호환
네트워크 장치 로드 밸런싱	<ul style="list-style-type: none"> · 방화벽, VPN · 침입탐지 · WAN링크 · WAP게이트웨이 	Alteon Enterprise MIB	<ul style="list-style-type: none"> · IP · RIPv1/v2 · OSPF · BGP · TFTP(RFC 783) · BootP · Telnet · EtherChannel 호환 트렁킹 · Full Stateful Failover 지원
애플리케이션 리다이렉션 및 로드 밸런싱	<ul style="list-style-type: none"> · 캐시 · 스트리밍 미디어 	전력	<ul style="list-style-type: none"> · Auto-Ranging 전원 · 100-240 VAC @ 3.5Amps, 50-60 Hz
고급 필터링	<ul style="list-style-type: none"> · Layer 2-7 속성 · VLAN · 허용, 거부, NAT, 리다이렉션 · ToS 바이트 재작성 	최대 전력 소비	<ul style="list-style-type: none"> · 250 Watts
콘텐츠 인텔리전스	<ul style="list-style-type: none"> · Layer7 검사 · 쿠키, URL, HTTP헤더, 사용자 에이전트 	환경요건	<ul style="list-style-type: none"> · 온도 0 ~ 40 C(+32~ +104 F) · 상대 습도 최대 85%, 비응결
보안 서비스 내장	<ul style="list-style-type: none"> · 액세스 제어 · DoS/DDoS공격방어 · 어플리케이션 과용 보호 · Layer7 콘텐츠 필터 (웹바이러스 필터링-codored,nimda) 	인증 EMC	<ul style="list-style-type: none"> · 미국 : FCC Part 15, Subpart B Class A · 호주 : AS/NZS CISPR 22:2002 · 캐나다 : ICES-003 · 일본 : VCCI Class A · 유럽 : EN300 386 v1.3.1(2001-09) · 대만 : BSMI Registration Certificate · 그외 국가들 : CISPR 22 Class A
트래픽 관리	<ul style="list-style-type: none"> · 대역폭 관리 및 속도 제한 · ToS 마킹 	안정성	<ul style="list-style-type: none"> · IEC 60950(국제) · National Deviation per CB Member Countries to IEC 60950 · UL 1950(미국) · CSA 22.2, No. 950(캐나다) · EN 60950(유럽) (어플리케이션 및 기능 전체 목록은 Alteon OS Application Guide에서 제공합니다) · ROHS(EU 전기전자제품 유해물질 제한 지침)
지속성 지원	<ul style="list-style-type: none"> · 소스 IP, 쿠키 · SSL 식별자, HTTP헤더 	네트워크 보호 기능	<ul style="list-style-type: none"> · 바이러스 필터링 패턴(문자열, HEX)지원 · Packet size별 필터링 지원 · 클라이언트 별 TCP/UDP 커넥션 비율 제한 지원 · IP별/프로토콜 별/포트 별 대역폭 조절 기능 지원 · Mirroring 기능 지원 · IDS 로드밸런싱 기능 제공
네트워크 서비스	<ul style="list-style-type: none"> · Layer 2/3 · Jumbo Frame 지원 · NAT · VLAN 태깅 · 멀티 링크 트렁킹 	Dos(Denial of Service) 공격시 방어 기능	<ul style="list-style-type: none"> · BOGON 필터링 지원 · TCP및 UDP Client별 공격 방지 기능 제공 · 서버팜 보호를 위한 Syn-Attack 방지 기능 지원 · Syn-Attack 보호 기능 · Alteon TPS(위험 차단 시스템)연동 지원 · Symantec First Attack Protection 연동 지원 · 스위치 자체 보호 기능
기술사양	<ul style="list-style-type: none"> · 기가비트이더넷 포트 : SFP-Gbic(1000Base-SX/LX) · 동시세션 : 4,000,000 · IP 라우팅 인터페이스 : 256 · 가상 서버 지원 : 1,024 · 실제 서버 지원 : 1,024 · 정책필터 : 2,048 · VLAN : 2,048 · 기본게이트웨이 : 259 · 트렁크 그룹 : 12 · 높이 : 1.75 inches(1-RU) 	웜(바이러스) 공격시 방어 기능	<ul style="list-style-type: none"> · 바이러스 방어기능 · 서버 부하 감소를 위한 TCP RST 제공 · Multi-packet Inspection
네트워크 프로토콜 및 표준 호환성	<ul style="list-style-type: none"> · 10Base-T/100Base-TX(IEEE802.3-2000) · 10Base-SX(IEEE802.3z) · 스페닝 트리(IEEE802.1d) · MSTP(802.1S) · RSTP(802.1W) · 논리 링크 제어(IEEE802.2) · 흐름제어(IEEE802.3X) · 링크협상(IEEE802.3z) · VLAN(IEEE802.1Q) · VLAN 사용시 모든 포트에 대해 프레임 태깅 · IPv6 멀티링크 트렁킹(IEEE802.3ad) 	기타 해킹 공격시 방어 기능	<ul style="list-style-type: none"> · 클라이언트 별 과사용 탐지 기능
		제공되는 관리 기능	<ul style="list-style-type: none"> · ASEM · EMS, Web, CLI를 통한 관리 기능 제공 · Syslog 및 SNMP trap 제공 · 각 클라이언트 별 과사용량 레포팅 · 각 대역폭 플리시 별 사용량 및 상세 리포팅 · RADIUS 및 TATACS+를 통한 관리 기능

For Global Network System

멀티 레이어 보안을 통해 애플리케이션 및 네트워크 보호

기업들은 기존 인프라를 효율적으로 활용하고, 네트워크 설계를 간소화하며 확장성을 확보하고, 급변하는 비즈니스 요구사항에 따라 신속하게 네트워크를 조정 할 수 있습니다. 그 결과, 인프라 및 운영비용을 절감하고 네트워크 및 센터 자산에 효과를 극대화 할 수 있습니다.

비즈니스 애플리케이션의 효율적 확장

Alteon Application Switch E 시리즈는 IT관리자가 서비스 중단없이 서버 또는 기타 네트워크 장치를 로드밸런싱 클러스터에 추가할 수 있게 하므로, 탁월한 확장성을 지원합니다.

최고의 IT ROI(Return On Investment)실현

기업들은 기존 인프라를 효율적으로 활용하고, 네트워크 설계를 간소화하며, 보안 및 확장성을 확보하고, 급변하는 비즈니스 요구사항에 따라 신속하게 네트워크를 조정할 수 있습니다. 그 결과, 인프라 및 운영비용을 절감하고 네트워크 및 센터 자산에 대한 투자효과를 극대화 할 수 있습니다.



구 분	3408 E	2424 E	2424 E-SSL	2216 E	2208 E
Total Ports	12	28	28	18	10
10/100 Ethernet Ports	4*+4**	24	24	16	8
Gigabit Ethernet Ports	4+4**	4	4	2	2
IP Routing Interfaces	256	256	256	256	256
Virtual Server Support	1,024	1,024	1,024	1,024	1,024
Real Server Support	1,024	1,024	1,024	1,024	1,024
Policy Filters	2,048	2,048	2,048	2,048	2,048
Concurrent Sessions	4M	4M	4M	2M	1M
Layer 7 Performance (session/second)	>51K****	>51K****	>51K****	>30K****	>15K****
Layer 4 Performance (session/second)	110K****	110K****	Base : 300 Max : 1000	40K****	20K****
Integrated SSL Acceleration(tps.)"	NO	NO	YES	NO	NO
Integrated SSL VPN	NO	NO	NO	NO	NO
Height(inches/RU)	1.75/1	1.75/1	1.75/1	1.75/1	1.75/1
Back Plane	16Gbps	16Gbps	16Gbps	16Gbps	16Gbps

* : 10/100 Base-T
 ** : 10/100/100 Base-T/1000 Base-X 선택형 포트
 *** : 실 네트워크 환경테스트 결과



서울시 강남구 논현동 57-38 원영빌딩 5/6층
 TEL 02_3476_4200 FAX 02_3476_4214
 www.kornicglory.co.kr



라드웨어 코리아(주) 서울시 강남구 역삼동 677-25 큰길타워 14층
 (우)135-080 TEL 02)3452-1240 FAX 02)3452-2742
 www.radware.com / www.radwarealton.com